

長期優良住宅認定物件  
※一部の物件は対象外の場合があります。



南城市 知念安座真3期

NANJO CHINENAZAMA

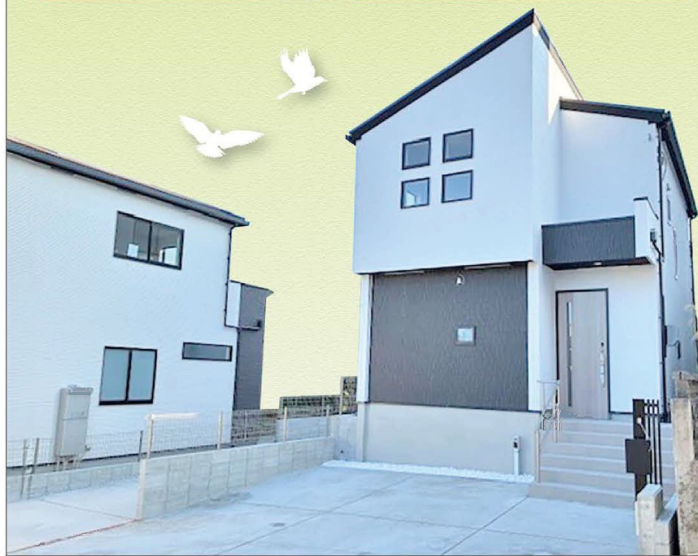
新築分譲住宅 全3棟

海と緑を望む良好なロケーションに  
3つの異なるデザインを有す個性豊かな  
3邸の街が誕生しました。

東陽バス 「安座真」停歩 **6分**

ゆとりと陽光に満ちた**3**邸の街並み

地震に強い家 GRAFAREは住宅性能表示制度において  
**6項目の最高等級**を取得します



LIFE INFORMATION

- 知念小学校..... 徒歩22分(約1,760m)
- 知念中学校..... 徒歩19分(約1,520m)
- 知念あさひ保育園..... 車で5分(約1,700m)
- 知念幼稚園..... 車で5分(約1,760m)
- ローソン..... 徒歩3分(約230m)
- ダイレックス..... 車で19分(約7,300m)
- 丸大..... 車で19分(約7,300m)
- タウンプラザかねひで..... 車で20分(約7,700m)
- ザ・ビッグエクスプレス..... 車で22分(約8,500m)
- 知念農村公園..... 徒歩8分(約640m)

※車の所要時間は分速400mにて計算。



NAVI 南城市知念安座真393 周辺

敷地**36**坪以上、カースペース**2**台可能

販売価格 **2,890** (税込) 万円より

地盤**20**年保証 建物最長**35**年保証 住宅性能評価取得率も **業界No.1**

所在地/南城市知念字安座真前田原375番1の一部他/交通/東陽バス「安座真」停歩6分/土地権利/所有権/地目/畑、宅地/都市計画/非線引き区域/建ぺい率/70%/容積率/200%/その他法令上の制限/農地法、土砂災害防止法、津波防災地域づくりに関する法律、重要土地等調査法(特別注視区域)、景観法/建物構造/木造窯業系サイディング貼無石綿スレート2階建/完成/2026年1月/接道/北側4.3~5.2m公道/設備/公営水道、個別プロパンガス、本下水、システムキッチン、温水洗浄便座、シャワー付洗面化粧台、浴室乾燥機付ユニットバス、外構、カースペース/その他/電波障害等によるケーブルTV、共聴アンテナの申込はお客様の負担となります。\*電気供給の為、敷地内に電柱及び支線が入る場合があります。\*登記手続き(表題登記、所有権移転、保存等)においては当社指定の土地家屋調査士、司法書士を利用して頂きます。\*図面と現況に相違がある場合は現況を優先とします。\*TVアンテナ、網戸、照明器具、カーテンレールは別途オプション工事となります。\*表題登記費用93,500円(税込)※フラット35利用時の適合証明発行費用93,500円(税込)

沖縄県糸満市字糸満604-1 沖縄県知事(1)5420号 (公社)沖縄県宅地建物取引業協会会員  
株式会社 **ていーだカンカン不動産 糸満店**  
不動産売買専門店 **098-996-1259**

不動産・無料査定  
**現金買取**  
実施中!

住宅 土地 マンション 軍用地  
**売却物件求む**

相談無料  
査定無料  
秘密厳守

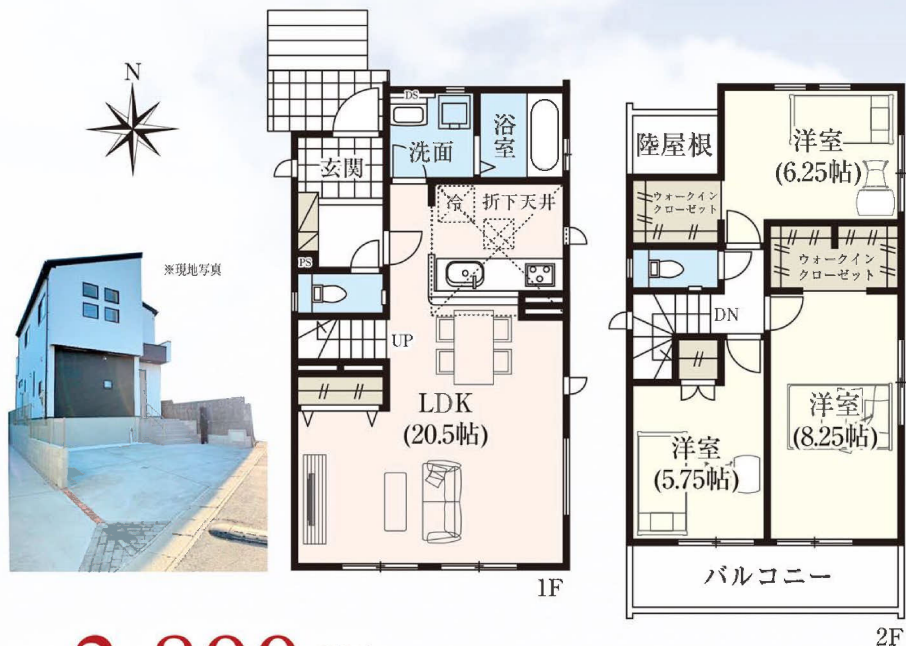
**1号棟 3LDK + WIC×2**

収納付き  
LDK20.5帖

ワイド  
バルコニー

大容量WIC  
2ヵ所

- 敷地面積/120.00㎡(36.30坪)
- 建物面積/96.88㎡(29.30坪)
- 建築確認番号/第HPA-25-09961-1号



販売価格 **2,890** (税込) 万円

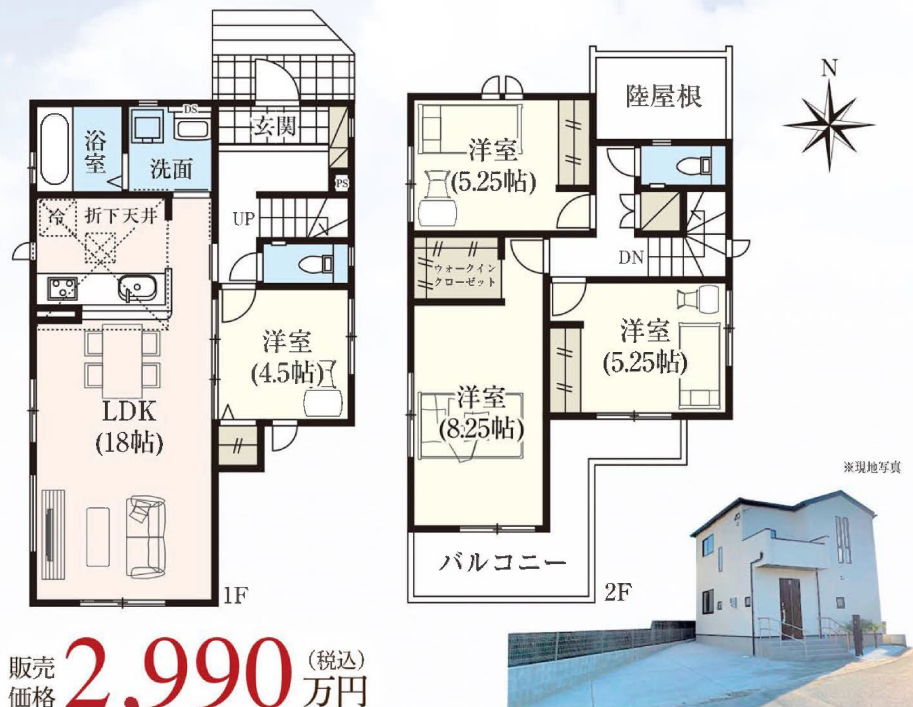
**3号棟 4LDK + WIC**

広い  
エントランスホール

広々  
LDK18帖

ワイド  
バルコニー

- 敷地面積/155.05㎡(46.90坪)
- 建物面積/98.95㎡(29.93坪)
- 建築確認番号/第HPA-25-09963-1号

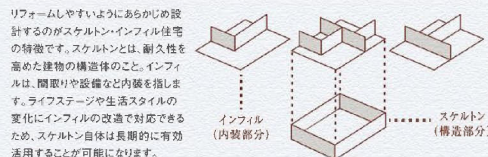


販売価格 **2,990** (税込) 万円

**I.D.S工法**

自由な間取りを実現する「スケルトンインフィル」

ライフスタイルの変化に住まいが対応。様々なデザインが可能。



安心の暮らしを提供するためオリジナル工法「I.D.S工法」の採用により、“地震に強い家”を実現しました!

木造軸組工法の設計自由度と構造用合板パネル工法の耐震性の高さを併せ持った工法です。

阪神大震災、新潟県中越地震、ロサンゼルス地震、想定関東地震と同じ状況での耐震実験でも

I.D.S工法では  
損傷がありませんでした。

一般的な在来工法

倒壊



タクトホームのグラファアレ

損傷なし

