

CRADLE GARDEN

# 糸満市喜屋武 第6

新築分譲住宅 ー全3棟ー

1号棟 / 4LDK

■敷地面積 / 132.91㎡  
■延床面積 / 96.78㎡  
(ルーフバルコニー込105.29㎡)  
建築確認番号 / 第R075HC110212号

■販売価格  
**2,680** (税込) 万円

【フラット35】S  
金利Aプラン

### 住宅性能表示制度

5分野7項目における最高等級取得を標準化しています。  
※2022年4月1日以後に建築確認申請を行う分譲戸建住宅が対象

- 構造の安定に関すること  
耐震等級3 (構造全体の倒壊等防止)  
耐震等級3 (構造全体の倒壊等防止)  
耐風等級2
- 温熱環境・エネルギー消費量に関すること  
一次エネルギー消費量等級6
- 空気環境に関すること  
ホルムアルデヒド発散等級3 (内装・天井裏等)
- 維持管理・更新への配慮に関すること  
維持管理対策等級3
- 劣化の軽減に関すること  
劣化対策等級3

### Equipment



### Outline

■所在地 / 糸満市字喜屋武68 ■交通 / 琉球バス「喜屋武小学校」停 徒歩4分 ■土地権利 / 所有権 ■地目 / 宅地 ■都市計画 / 市街化調整区域 ■用途地域 / 無指定 ■構造規模 / 木造2階建 ■建ぺい率 / 60% ■容積率 / 200% ■現況 / 建築中 ■完成 / 2025年10月下旬 ■引渡日 / 2025年11月中旬 ■設備 / 沖縄電力・公営水道・浄化槽・プーロンガス ■接道状況 / 北東側3.5m公道 ■備考 / 日当たり: あり  
※建築中の物件をご覧になる際は必ずヘルメットの着用をお願い致します。  
※敷地内に電柱及び電線が入る場合があります。※TVアンテナ・シャッター・面格子・網戸・カーテンレール・照明等は付きません。※広告掲載やご案内時には、各業者様で調査して下さい。当社では一切責任を負いません。※図面と現況が相違する場合は、現況を優先とします。※車、植栽、外構、家具等はイメージです。

### Block Plan

物件番号: 228717



閑静な住宅街 周辺環境良好  
☆住宅性能表示物件!!



### School District

◆喜屋武小学校 ◆三和中学校

### Life Information

◆喜屋武郵便局 .....338m(徒歩5分)

沖縄県糸満市字糸満604-1 沖縄県知事(1)5420号 (公社)沖縄県宅地建物取引業協会会員

株式会社 **ていーだカンカン不動産 糸満店**  
不動産売買専門店 **098-996-1259**

不動産・無料査定  
**現金買取**  
実施中!

住宅 土地 マンション 軍用地  
**売却物件求む**

相談無料  
査定無料  
秘密厳守

# 糸満市喜屋武 第6

新築分譲住宅 一全3棟一

2号棟 4LDK

■敷地面積 / 124.51m<sup>2</sup>  
 ■延床面積 / 99.22m<sup>2</sup>  
 (ルーフトバルコニー込107.72m<sup>2</sup>)  
 建築確認番号 / 第R07SHC110213号

■販売価格  
**2,680** (税込) 万円

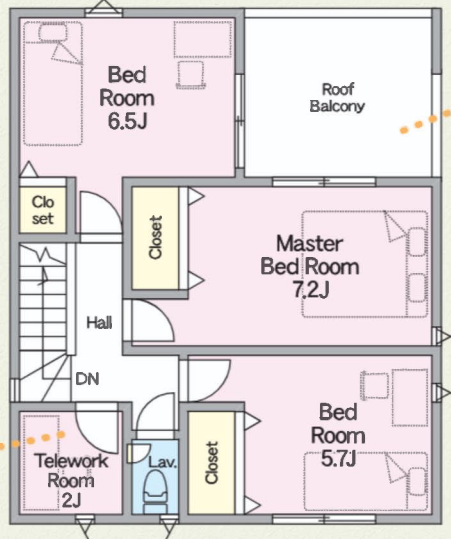
3号棟 4LDK

■敷地面積 / 123.33m<sup>2</sup>  
 ■延床面積 / 94.77m<sup>2</sup>  
 (ルーフトバルコニー込102.06m<sup>2</sup>)  
 建築確認番号 / 第R07SHC110214号

■販売価格  
**2,680** (税込) 万円



あると便利なテレワークルーム

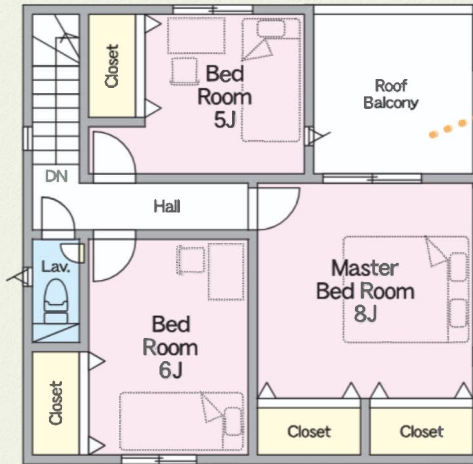


2F:46.17m<sup>2</sup>  
 (ルーフトバルコニー込54.67m<sup>2</sup>)

広々ルーフトバルコニー



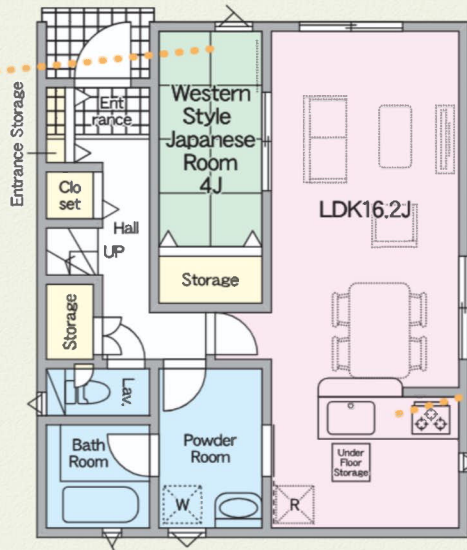
全居室収納付き



2F:44.55m<sup>2</sup>  
 (ルーフトバルコニー込51.84m<sup>2</sup>)

広々ルーフトバルコニー

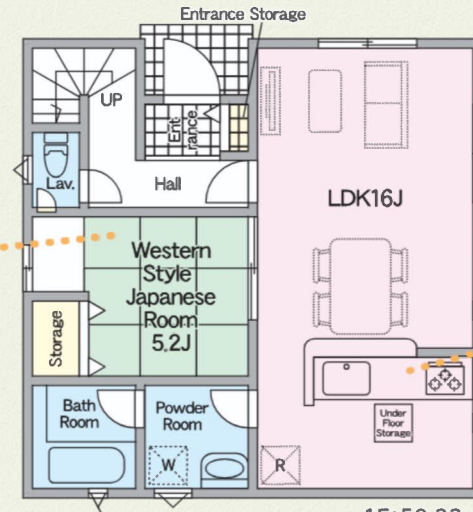
心安らく畳の部屋



1F:53.05m<sup>2</sup>

会話が弾む対面式キッチン

心安らく畳の部屋



1F:50.22m<sup>2</sup>

会話が弾む対面式キッチン