

CRADLE GARDEN

# 南城市佐敷佐敷 第1

新築分譲住宅 ー全3棟ー

1号棟 // 3LDK  
+畳コーナー+WIC

■敷地面積 / 159.01㎡  
■延床面積 / 97.20㎡  
(ルーフバルコニー込103.68㎡)  
建築確認番号 / 第R07SHC110703号

■販売価格  
**2,980** (税込) 万円

【フラット35】S  
金利Aプラン

### 住宅性能表示制度

5分野7項目における最高等級取得を標準化しています。  
※2022年4月1日以後に建築確認申請を行う戸建住宅が対象

構造の安定に関すること
耐震等級3 (構造全体の倒壊等防止)
耐震等級3 (構造全体の損傷防止)
耐風等級2
温熱環境・エネルギー消費量に関すること
一次エネルギー消費量等級6
空気環境に関すること
ホルムアルデヒド発散等級3 (内装・天井裏等)
維持管理・更新への配慮に関すること
維持管理対策等級3
劣化の軽減に関すること
劣化対策等級3

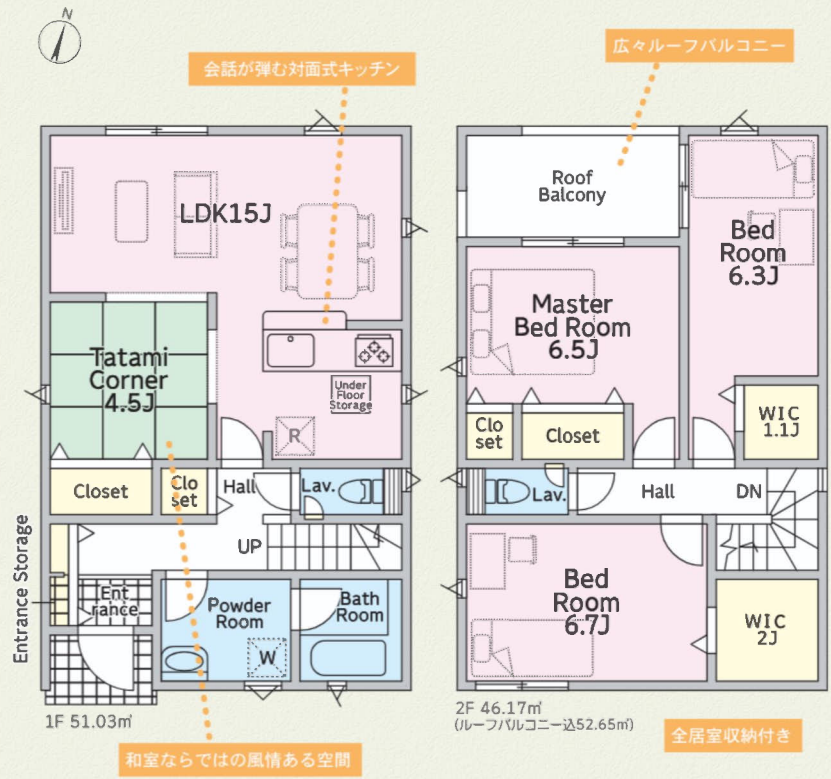
### Equipment



### Outline

■所在地 / 南城市佐敷佐敷510-3 ■交通 / 東陽バス「佐敷」停歩5分 ■土地権利 / 所有権 ■地目 / 宅地 ■都市計画 / 非線引区域 ■用途地域 / 無指定 ■構造規模 / 木造2階建 ■建ぺい率 / 60% ■容積率 / 200% ■現況 / 建築中 ■完成 / 2025年12月上旬 ■引渡日 / 2025年12月下旬 ■設備 / 沖縄電力・公営水道・浄化槽・プロパンガス ■接道状況 / 南側5.5m公道 ■備考 / ダイレクトあり

※建築中の物件をご覧になる際は必ずヘルメットの着用をお願い致します。  
※敷地内に電柱及び支線が入る場合があります。※TVアンテナ・シャッター・面格子・網戸・カーテンレール・照明等は付きません。※広告掲載やご案内時には、各業者様で調査して下さい。当社では一切責任を負いません。※図面と現況が相違する場合は、現況を優先とします。※車、植栽、外構、家具等はイメージです。



閑静な住宅街 周辺環境良好  
☆住宅性能表示物件!!



- School District**  
◆南城市立佐敷小学校 ◆南城市立佐敷中学校
- Life Information**  
◆丸大佐敷店 ..... 2,517m (徒歩32分)  
◆セブンイレブン 南城市佐敷兼久店 ..... 1,251m (徒歩16分)  
◆DREX佐敷店 ..... 2,610m (徒歩33分)  
◆佐敷郵便局 ..... 658m (徒歩9分)

沖縄県糸満市宇糸満604-1 沖縄県知事(1)5420号 (公社)沖縄県宅地建物取引業協会会員

**株式会社 ていーだカンカン 不動産 糸満店**

不動産売買専門店 **098-996-1259**

不動産・無料査定  
**現金買取**  
実施中!

住宅 土地 マンション 軍用地

**売却物件求む**

相談無料 査定無料 秘密厳守

# 南城市佐敷佐敷 第1

新築分譲住宅 一全3棟

2号棟 4LDK  
+テレワークルーム

■敷地面積 / 136.25m<sup>2</sup>  
■延床面積 / 99.22m<sup>2</sup>  
(ルーフバルコニー込107.72m<sup>2</sup>)  
建築確認番号 / 第R07SHC110704号

■販売価格  
**3,080**万円 (税込)

3号棟 3LDK  
+畳コーナー+W.I.C

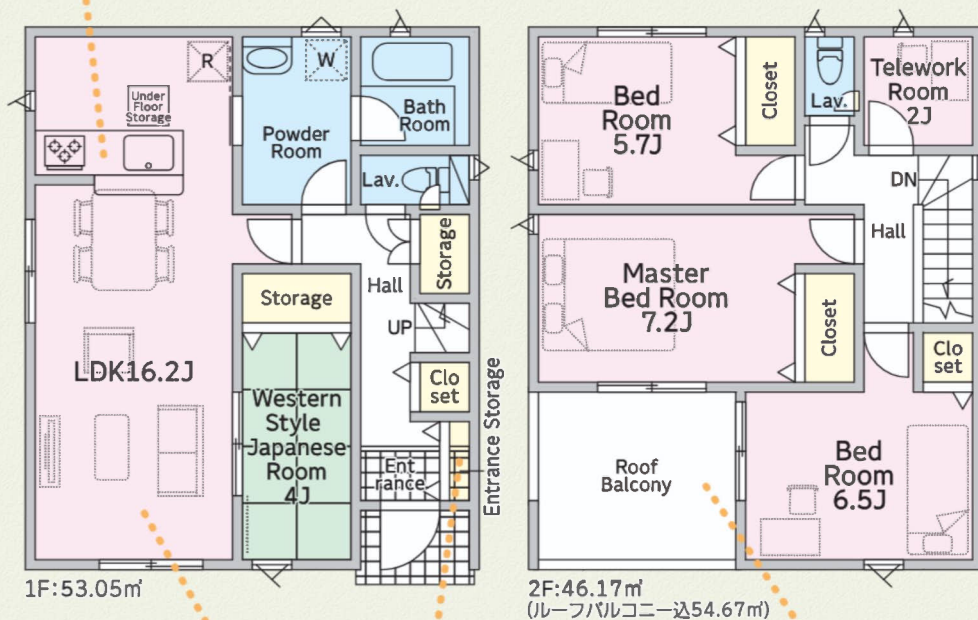
■敷地面積 / 155.47m<sup>2</sup>  
■延床面積 / 97.20m<sup>2</sup>  
(ルーフバルコニー込103.68m<sup>2</sup>)  
建築確認番号 / 第R07SHC110705号

■販売価格  
**2,980**万円 (税込)



会話が弾む対面式キッチン

全居室収納付き



1F: 53.05m<sup>2</sup>

2F: 46.17m<sup>2</sup>  
(ルーフバルコニー込54.67m<sup>2</sup>)

ゆとりある16.2帖のLDK

整理整頓しやすい玄関収納

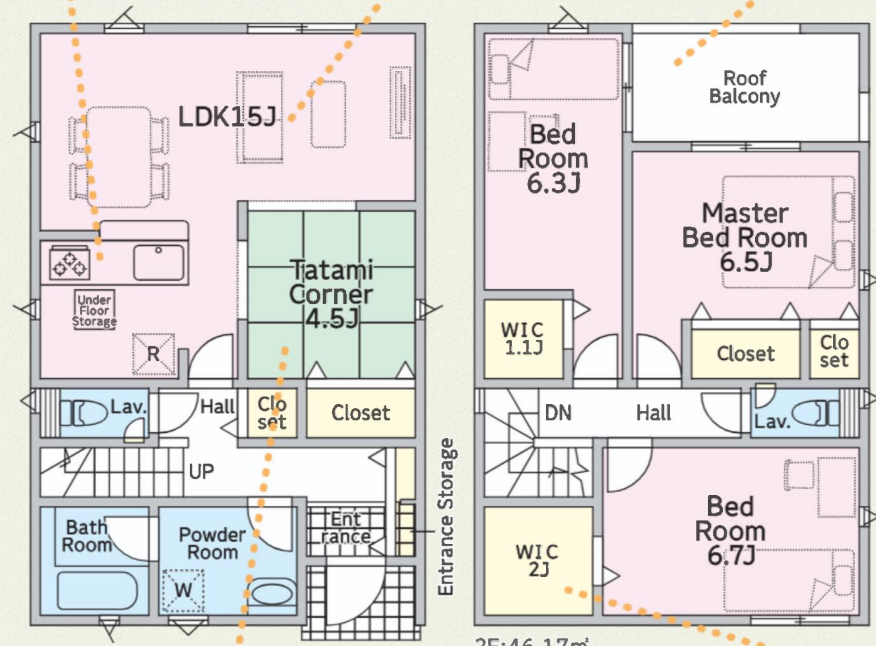
広々ルーフバルコニー



会話が弾む対面式キッチン

ゆとりある15帖のLDK

広々ルーフバルコニー



1F: 51.03m<sup>2</sup>

2F: 46.17m<sup>2</sup>  
(ルーフバルコニー込52.65m<sup>2</sup>)

心安らく畳の部屋

収納良好なW.I.C