

次世代につながる
GRAFARE
DESIGN

LUMIO
GRAFARE いつまでも、暮らしが輝く住まい

与那原町上与那原 **好評分譲中**

ZEH 水準仕様
最高等級取得 全量6割超
長期優良住宅 減税 控除

新築分譲住宅 全4棟

自分らしい暮らしが見つかる

PREMIUM 4 STYLE

利便性に優れた良質な住環境で家族と愉しく暮らす

沖縄バス・東陽バス
「大里入口」
停歩7分

敷地41坪以上のゆとりある全4邸

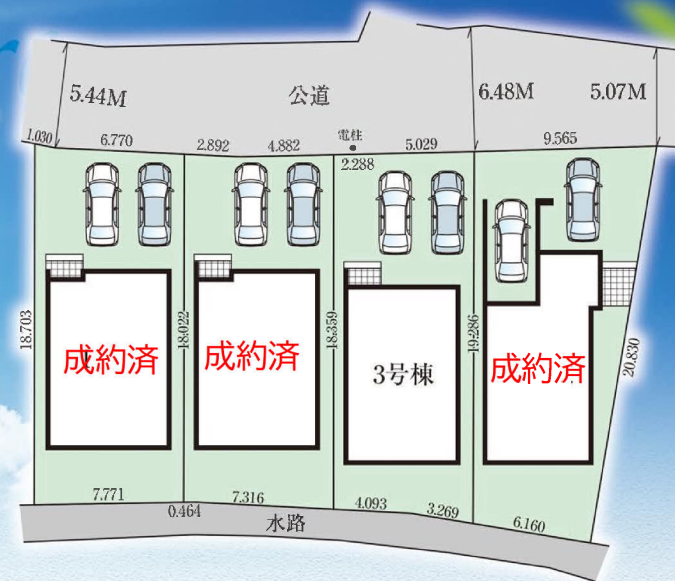
ウォークインクローゼットやシューズクローク、パントリーなど多彩な収納スペースを設けた暮らしやすい邸宅です。

※イメージベースにつき実際とは多少異なる場合があります。



敷地 41.4坪以上	カースペース 2台可	本下水	スーパーまで 徒歩5分	販売価格 3,790 万円より (税込)
---------------	---------------	-----	----------------	--------------------------------

□所在地/島尻郡与那原町上与那原前高原106番1 □交通/沖縄バス・東陽バス「大里入口」停歩7分 □土地権利/所有権 □地目/畑 □都市計画/市街化区域 □用途地域/第一種中高層住居専用地区 □建ぺい率/60% □容積率/200% □その他法令上の制限/農地法、景観法 □建物構造/木造窯業系サイディング貼無石綿スレート葺2階建 □完成/2025年11月 □接道/北側5.07~6.48m公道 □設備/公管水道、個別プロパンガス、本下水、システムキッチン、温水洗浄便座、シャワー付洗面化粧台、ペアガラス、浴室乾燥機付ユニットバス、外構、カースペース □その他/電波障害等によるケーブルTV、共聴アンテナの申込はお客様の負担となります。 ※電気供給の為、敷地内に電柱及び支線が入る場合があります。 ※所有権移転登記手続きにおいて当社指定の司法書士・土地家屋調査士を利用して頂きます。 ※図面と現況に相違がある場合は現況を優先とします。 ※TVアンテナ、網戸、照明器具、カーテンレール、面格子は付きません。 ※表題登記別途93,500円(税込) ※フラット35ご利用の場合における各証明書取得代金が別途必要になります。



地に強い家 GRAFAREは
住宅性能表示制度において
6の最高等級
を取得します

LIFE INFORMATION ※車の所要時間は分速400mにて計算。

□与那原小学校.....徒歩12分(約960m)	□ローソン.....徒歩10分(約800m)
□与那原中学校.....徒歩18分(約1,440m)	□サンエーV21食品館.....徒歩10分(約800m)
□あおぞら保育園.....徒歩13分(約1,000m)	□イオン南風原.....車5分(約1,800m)
□クララ幼稚園.....徒歩10分(約800m)	□与那原中央病院.....徒歩12分(約900m)
□A-プライス.....徒歩5分(約350m)	□上の森公園.....徒歩4分(約270m)



株式会社 **ていーだカンカン不動産 糸満店**
不動産売買専門店 **098-996-1259**

不動産・無料査定
現金買取
実施中!

住宅 土地 マンション 軍用地
売却物件求む

相談無料
査定無料
秘密厳守

layout
01

4LDK+フリースペース+WIC+SC

- 敷地面積/142.15㎡(43.00坪)
- 建物面積/105.15㎡(31.80坪)
- 建築確認番号/第HPA-25-06395-1号

フリースペース
2.5帖

大容量
WIC付主寝室

ワイド
バルコニー



成約済

layout
02

3LDK+WIC+SC+パントリー

- 敷地面積/140.70㎡(42.56坪)
- 建物面積/104.74㎡(31.68坪)
- 建築確認番号/第HPA-25-06396-1号

LDK
20.75帖

リビング
収納

可動柵付
パントリー



成約済

layout
03

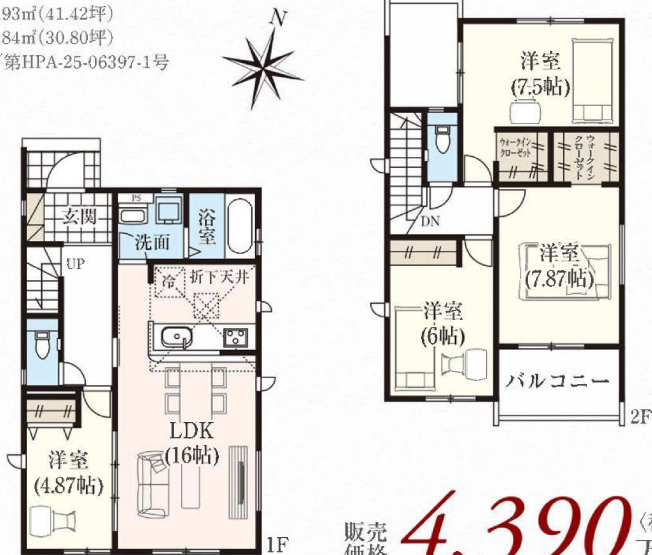
4LDK+WIC×2

- 敷地面積/136.93㎡(41.42坪)
- 建物面積/101.84㎡(30.80坪)
- 建築確認番号/第HPA-25-06397-1号

WIC
2カ所

主寝室
7.87帖

ワイド
バルコニー



販売価格 **4,390** (税込) 万円

layout
04

3LDK+WIC×2+SC+パントリー+リネン庫

- 敷地面積/156.34㎡(47.29坪)
- 建物面積/114.26㎡(34.56坪)
- ※車庫部分14.9㎡含
- 建築確認番号/第HPA-25-06398-1号

WIC
2カ所

リネン庫付
洗面室

玄関ホール
収納



成約済